

Mapa do Traçado das Microbacias de Tupã

BACIA DO AGUAPEÍ

01 - Microbacia do Sete de Setembro
 1A - Sub-bacia do Córrego Independência;
 1B - Sub-bacia do Córrego Alba;
 1C - Sub-bacia do Córrego da Olaria.

02 - Microbacia do Afonso XIII
 2A - Sub-Bacia do Córrego Modelli;
 2B - Sub-Bacia do Córrego São Martinho.

Microbacias Intermunicipais

IM_1 - Sub-Bacia do Córrego Dom Quixote;
 IM_2 - Microbacia do Rio Iacri;
 IM_2a - Sub-Bacia da Boa Esperança;
 IM_2b - Sub-Bacia do Córrego do Viô;
 IM_3 - Sub-Bacia do Córrego da Granada.

BACIA DO PEIXE

03 - Microbacia Pitangueiras
 3A - Sub-Bacia do Córrego Harmonia;
 3B - Sub-Bacia do Córrego Barreiro;
 3C - Sub-Bacia do Córrego Lagoa;
 3D - Sub-Bacia do Córrego do Sabia

04 - Microbacia Santa Teresinha
 4A - Sub-Bacia - Córrego São José;
 4B - Sub-Bacia - Córrego Muritiba;
 4C - Sub-Bacia - Córrego Vista Alegre;
 4D - Sub-Bacia - Córrego Bandeira;

Microbacias Intermunicipais

IM_4 - Microbacia Córrego do Cerne;
 IM_5 - Microbacia do Santa Inácia;
 IM_6 - Microbacia - Ribeirão da Copaiba;
 IM_6a - Sub-Bacia Córrego Monteiro;
 IM_6b - Sub-Bacia Córrego Venâncio;
 IM_6c - Sub-Bacia Córrego Yamamura.

LEGENDA

-  Limite da Microbacia
-  Limite da Sub-Bacia
-  Limite do Município
-  Rio/Córrego/Ribeirão
-  Limite de Bacias



Cartas do IBGE	
SF - 22 - X - C - IV - 4 TUPÃ	SF - 22 - X - C - V - 3 PARNASO
SF - 22 - Z - A - I - 2 QUATÁ	SF - 22 - Z - A - II - 1 HERCULÂNDIA



ESTÂNCIA TURÍSTICA DE TUPÃ
 SECRETARIA DE PLANEJAMENTO

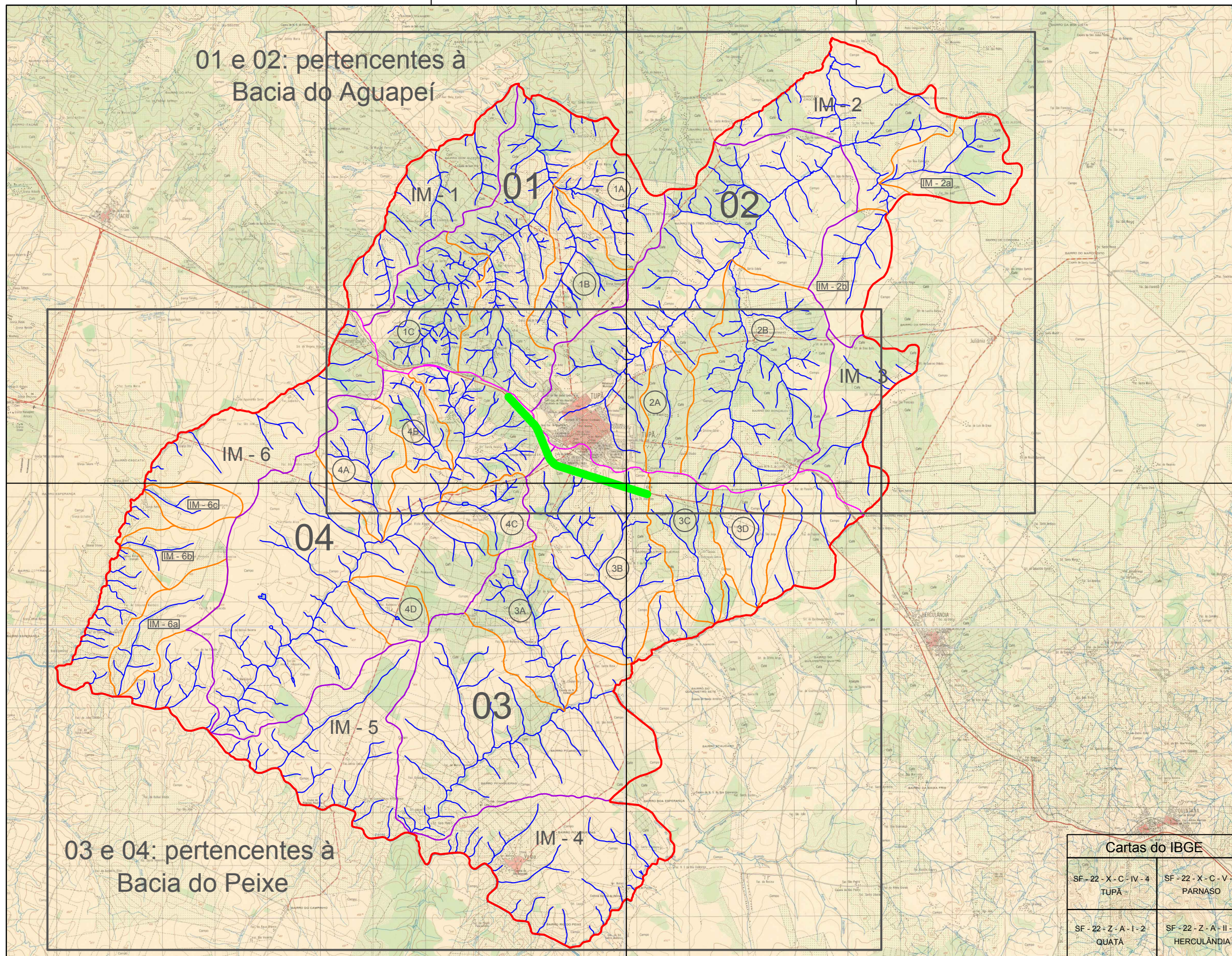
PLANO DIRETOR DE DESENVOLVIMENTO
 SUSTENTÁVEL DE TUPÃ

ANEXO XV

MAPA DA DIVISÃO DO MUNICÍPIO EM
 MICROBACIAS PARTE A - MICROBACIAS

SETEMBRO DE 2019

ARQUIVO
 ANEXO XV - MAPA DE DIVISÃO DO MUNICÍPIO EM MICROBACIAS
 PARTE A - MICROBACIAS.dwg



01 e 02: pertencentes à
 Bacia do Aguapeí

03 e 04: pertencentes à
 Bacia do Peixe